



*Catálogo de
Acabamentos*

A madeira é um produto natural e pode sofrer alterações de tonalidade e padronagem, portanto, as imagens são consideradas ilustrativas e reservamos o direito de alterar a

escolha do melhor suporte para os produtos sem aviso prévio.

O mesmo vale para tecidos que podem sofrer alterações em relação às suas tonalidades de acordo com a remessa.



Madeira clara, com acabamento natural, resistente, de alta densidade e durabilidade, é versátil e perfeita para o mobiliário.

Outra vantagem está relacionada ao seu processo produtivo: as árvores crescem bem e rapidamente o que a classifica como a espécie mais popular e bem-sucedida quando o assunto é reflorestamento.

* Cor disponível apenas para peças em eucalipto.



ACABAMENTO

M2 MARRONE



Sua tonalidade castanho, além de linda, é muito convidativa e aconchegante.

O tom mais quente promove um ponto de destaque na decoração e confere ainda mais elegância e sofisticação ao ambiente.

* Cor disponível apenas para peças em Eucalipto.



APARADOR
LION



O acolhimento proporcionado pelo acabamento In Natura é único: a madeira clara, pode ser potencializada ao misturar com outros materiais essencialmente naturais. E não importa o local: plantas, couro para poltronas, sofás e cadeiras e tapete de fibras como sisal ou mesmo algodão combinam em um ambiente que inspira pela sensação de aconchego e bem-estar.

* Cor disponível para peças em Jequitibá.

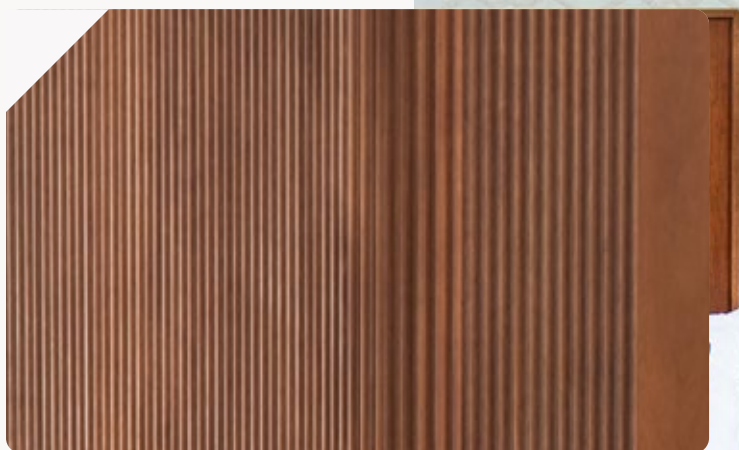




A madeira é um material praticamente sem restrições - desde que bem utilizada, é claro. Tons mais quentes, como o Nogueira, podem - e devem - ser combinados com outras tonalidades e até materiais. Nesse caso, o ideal é fazer a transição entre eles, através de um tapete ou mesmo objetos de decoração, até a cor da parede.

*Cor disponível para produtos em Jequitibá.

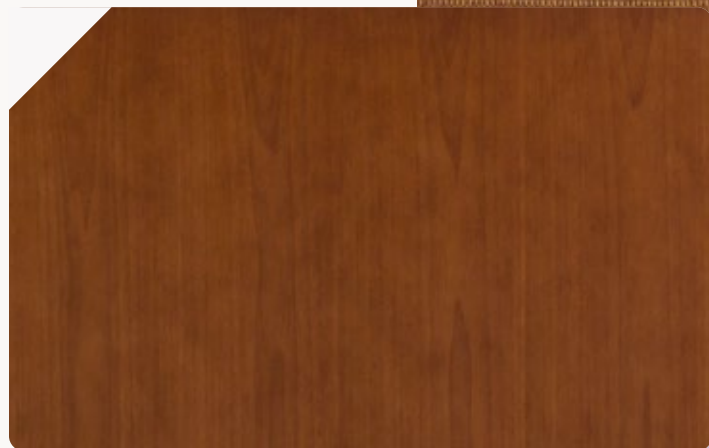




Quanto mais escura a madeira, mais claro o ambiente. Uma compensação natural para que o equilíbrio seja o principal quando o assunto é transformar os ambientes em espaços aconchegantes. O Castanho é um daqueles acabamentos cheios de personalidade e quentes na medida certa: ideal para aquele ponto de destaque na decoração.

*Cor disponível para produtos em Jequitibá.



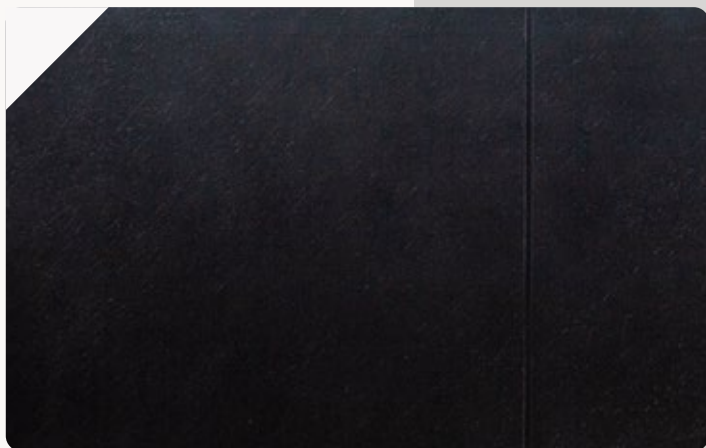


O acabamento mais atemporal da Armil e que segue como um dos preferidos: o Envelhecido é quente, acolhedor e perfeito para ambientes assim. Combina com tonalidades mais claras e com a mistura de materiais naturais, como couro e metal. Um coringa tanto em uma decoração clássica quanto na contemporânea.

A peça recebe um sombreamento.

*Cor disponível para produtos em Jequitibá.





Elegante e atemporal, o acabamento Ebanizado garante originalidade e personalidade para qualquer ambiente. É possível utilizar a cor nos móveis principais, ou apenas em detalhes da decoração. Apesar de haver um senso comum de que eles deixam o ambiente mais pesado, é possível combiná-los com móveis mais suaves, garantindo uma composição única ao espaço.

* Acabamento disponível para todos os produtos.





Com tons terrosos e texturas naturais, o acabamento Amazônia oferece uma combinação única de beleza, durabilidade e aconchego à decoração, além de iluminar o ambiente com cores vibrantes que valorizam os padrões naturais da madeira. É uma excelente escolha para compor espaços modernos, autênticos e cheios de personalidade.

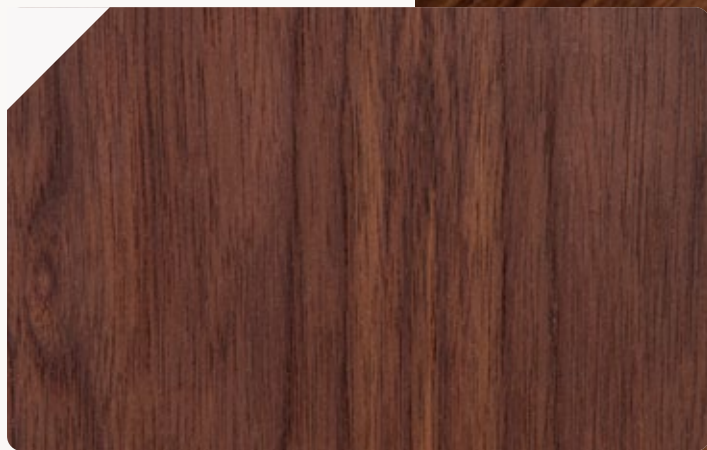
*Cor disponível para produtos em Eucalipto e Cinamomo.

MESA de
CABECEIRA
LILLE



LÂMINAÇÃO

NOGUEIRA



Superversátil, a Lâmina de Nogueira combina com ambientes de diversos estilos. De aparência natural, traz certa sobriedade, embora ofereça um contraste perfeito com peças de cores ou tonalidades distintas. Uma ótima opção para deixar a casa quente e acolhedora.

Obs.: disponível apenas em alguns produtos



MESAS de
CENTRO
ORVALHO

LÂMINA
CINAMOMO



Com sua tonalidade quente e rica, a Lâmina de Cinamomo oferece um visual único e exclusivo devido às suas veias e padrões naturais, trazendo sofisticação ao ambiente. Além disso, a lâmina de cinamomo oferece durabilidade e resistência, agregando qualidade aos móveis.

Obs.: disponível apenas em alguns produtos



AÇO CARBONO

A1 PRETO



A2 DOURADO



A4 CHAMPAGNE



LACA

L1 BRANCA



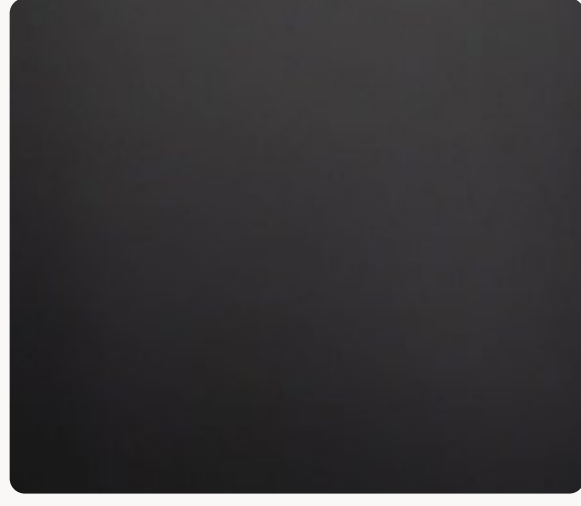
L2 OFF - WHITE



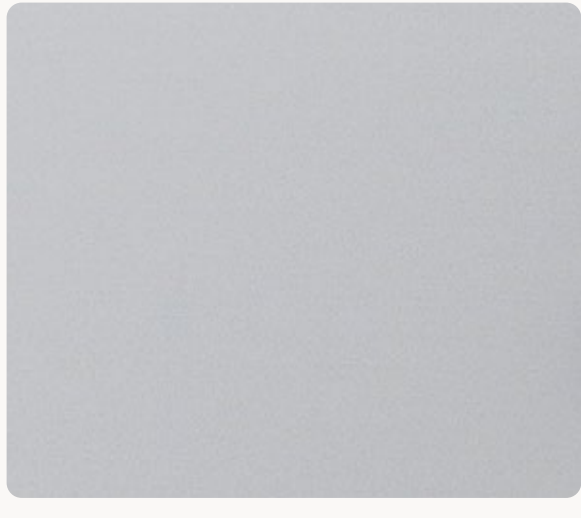
L3 FENDI



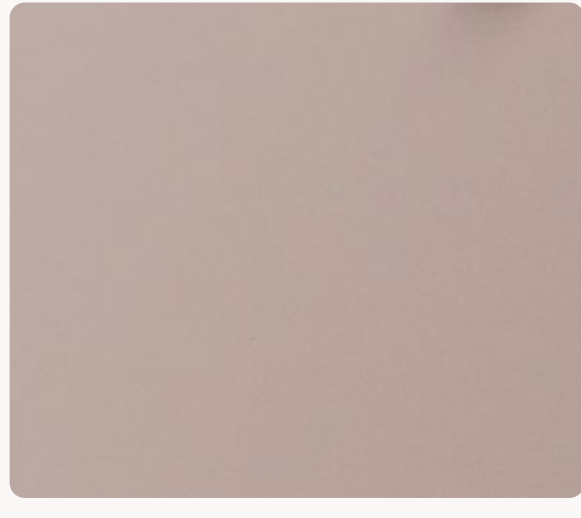
L4 PRETA



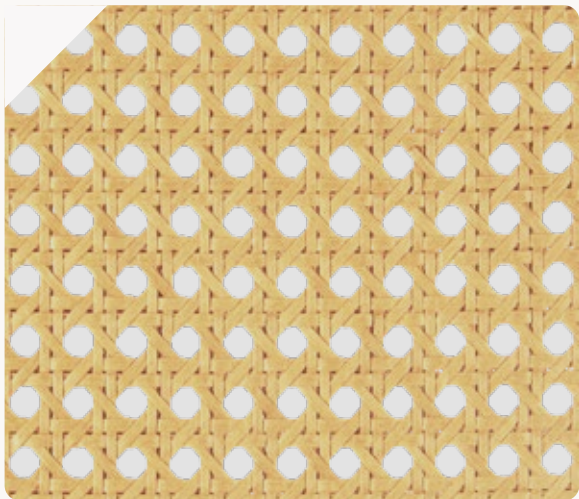
L5 CINZA



L6 BEGE



TELAS
SEXTAVADA CREME



TELA SINTÉTICA

Obs.: quando o produto for ebanizado a tela será tingida na mesma cor.

SEXTAVADA CHOCOLATE



Informações Técnicas Gerais

- Todos os produtos têm 01 ano de garantia contra defeitos de fabricação.
- A Armil trabalha com madeiras de qualidade, certificadas, legalizadas e devidamente tratadas. Elas são secas em estufa própria para que tenham a umidade perfeita para fabricação de móveis de alto padrão.
- Acabamentos com pintura de poliuretano.
- As espumas das peças estofadas, inclusive das camas, têm densidade 23 ou 26.
- As cadeiras possuem super travamento de cantoneira maciça colada e parafusada com 5 parafusos.
- Cristaleiras têm prateleiras de 8mm e iluminação led bivolt (exceto a cristaleira Isla).
- Todas as gavetas possuem corredeira telescópica.
- Todas as dobradiças possuem amortecedor.
- Os estrados das camas são de madeiras de lei maciças e têm alta resistência.

Para mais Informações técnicas, consulte o nosso setor comercial.



Acesse os conteúdos exclusivos:

Aponte a câmera do celular para o código QR ao lado e acesse o cartão virtual com as imagens deste catálogo, além das versões em 3D das peças e outras informações da marca.